

Vielfältig und vielversprechend:

Wir, bekannt als internationaler Handels- und Touristik-konzern sind ~~aber~~ noch viel mehr als nur der Handel. Denn ganz egal, ob im kaufmännischen Bereich oder der IT - wir bieten vielversprechende und vielseitige Ausbildungsberufe und duale Studiengänge an.

Mit Ihrer Bewerbung für die Kölner Konzernzentrale oder die REWE Systems gehen Sie den ersten Schritt in Richtung erfolgreicher Karriere.

www.rewe-group.com/karriere



REWE Group: vielfältig und vielversprechend

Starten Sie nach dem Schulabschluss gleich durch und beginnen Sie Ihre Karriere bei einem der größten Handels- und Touristikkonzerne Europas. Entdecken Sie unser umfangreiches Angebot an Ausbildungen und dualen Studiengängen in der Konzernzentrale der REWE Group und bei der REWE Systems.

Fällt Ihre Wahl auf eine Ausbildung bei der REWE Group, entscheiden Sie sich für einen vielfach ausgezeichneten Arbeitgeber, der Ihnen nicht nur eine hochwertige Ausbildung mit entsprechenden Förderprogrammen bietet, sondern Ihnen gleichzeitig aussichtsreiche Perspektiven für Ihre berufliche Weiterentwicklung eröffnet.

Egal ob Sie eine Ausbildung oder ein duales Studium absolvieren möchten, auf eines können Sie sich verlassen: Wir begleiten Sie in allen Phasen Ihres Einstiegs mit kompetenten Ausbildern und internen Schulungen, weil wir wollen, dass Sie Ihre eigenen Stärken ausbauen und neue Potenziale entdecken.

Frank Steinberg, Leiter HR-Kompetenzcenter Zentrale National

Allgemeine Informationen

- 3 Die Vertriebslinien
- 4 Gute Gründe
- 5 Bewerbungsprozess

Unsere Ausbildungsberufe

- 6 Kaufmann (m/w/d) im Groß- und Außenhandel
- 7 Kaufmann (m/w/d) für Büromanagement
- 8 Fachinformatiker (m/w/d)
- 9 Immobilienkaufmann (m/w/d)

Unsere dualen Studiengänge

- 10 Handelsmanagement
- 11 Wirtschaftsinformatik
- 12 Angewandte Informatik
- 13 Informationstechnik
- 14 Cyber Security

Die Vertriebslinien. Spezialisten in ihrem Fach.

Vielfältig. Individuell. Und immer da, wo unsere Kunden uns brauchen. Die REWE Group ist ein hochkomplexes und sich stets veränderndes Unternehmen. Ob Markt oder Reisebüro, wir bieten engagierten Mitarbeitern, national wie international, anspruchsvolle Aufgaben und die Möglichkeit, etwas zu bewegen.

Handel Deutschland



Handel International



Baumarkt



Touristik



Sonstige



Viele Möglichkeiten. Individuelle Förderung.

Es gibt viele verschiedene Wege, die zu einer erfolgreichen Karriere bei der REWE Group führen, und mindestens genauso viele Gründe, diese Wege auch einzuschlagen. Bei uns können Sie durchstarten und von unseren Entwicklungsmöglichkeiten profitieren.

Als traditionell gewachsenes Unternehmen, das seit über 90 Jahren stets am Puls der Zeit im Einsatz ist, leben wir in allen Tätigkeitsfeldern und Vertriebslinien eine Unternehmenskultur, die Gemeinschaft stärkt, Mut belohnt, Vertrauen schenkt, Respekt zollt und nachhaltiges Handeln fördert. Das gilt für alle Mitarbeiter, für Führungskräfte genauso wie für unsere Auszubildenden (m/w/d) und dualen Studenten (m/w/d). Um Ihnen bei den ersten wichtigen Schritten ins Berufsleben die bestmögliche fachliche und persönliche Unterstützung bieten zu können, haben wir uns noch einiges mehr einfallen lassen. Schließlich wurden wir nicht umsonst mit dem Best-Place-to-Learn®-Gütesiegel zertifiziert.

Was wir Ihnen bieten:

- Attraktive, (tarifliche, teilweise übertarifliche) Vergütung sowie Urlaubs- und Weihnachtsgeld
- Umfangreiches Weiterbildungsangebot mit Seminaren und internem Hausunterricht
- Möglichkeit eines Auslandseinsatzes während der Ausbildung
- Kostenloses Jobticket für die öffentlichen Verkehrsmittel im VRS (Köln, Bonn und Umgebung)
- Mitarbeiter Vorteile bei REWE, PENNY, toom Baumarkt und DER Touristik
- Betriebskantine mit vergünstigtem Mittagessen
- Vielfältige Sport-, Gesundheits- und Kochkurse
- Betriebliche Pensionskasse zur Altersvorsorge sowie vermögenswirksame Leistungen
- Bei sehr guten Leistungen: Verkürzung der Ausbildungsdauer möglich
- Nach dem Abschluss: sehr hohe Übernahmechancen



Ausgezeichnet.

Das unabhängige Gütesiegel BEST PLACE TO LEARN® steht für höchste Ausbildungsqualität auf der Basis zeitgemäßer und praxisgerechter Qualitätsanforderungen.

Weitere Informationen zum Siegel finden Sie hier: www.bestplacetolearn.de

Einfaches Bewerben. Schnell erklärt.

Aller Anfang ist schwer? Nicht bei uns! Wir legen großen Wert auf einen für Sie stets transparenten Bewerbungsprozess und erklären Ihnen gerne, wie dieser abläuft, welche Unterlagen Sie benötigen und worauf Sie noch achten sollten. Wir sorgen für einen angenehmen Einstieg bei uns, als Auszubildender (m/w/d) genauso wie als dualer Student (m/w/d).

Möchten Sie bei uns einsteigen, beginnt Ihr Weg auf unserer Karriere-Website. Hier können Sie nach passenden Ausbildungsberufen und dualen Studiengängen unserer Kölner Konzernzentrale und der REWE Systems stöbern und mehr über Ihre künftigen Tätigkeiten, Ausbildungsschwerpunkte, Voraussetzungen sowie Perspektiven erfahren. Auch Ihre Bewerbung können Sie ganz einfach über unsere Online-Stellenbörse versenden. Einmal registriert, führt Sie ein hilfsbereiter Assistent Schritt für Schritt durch das Bewerbungsformular. Haben Sie unser Interesse geweckt und

den anschließenden Online-Test erfolgreich absolviert, folgt ein persönliches Telefoninterview, in dem wir gerne mehr über Sie erfahren möchten und auch Sie natürlich Gelegenheit haben, Fragen zu stellen. Schließlich folgt die Einladung zu unserem Werktag in Köln, an dem wir gemeinsam erste Eindrücke austauschen, um uns letztendlich entscheiden zu können. Es gibt keinen Grund nervös zu sein. Freuen Sie sich auf einen Tag in angenehmer Atmosphäre. Und das Wichtigste: Bleiben Sie positiv und vor allem authentisch.



1.

Bewerbung:
über unsere
Karriere-Website:
karriere.rewe-group.com



2.

Online-Test:
bearbeiten und
abschicken



3.

Telefoninterview:
erstes Kennenlernen
und Fragen stellen



4.

Bewerbertag:
persönlichen
Eindruck hinterlassen



5.

Einstellung:
Willkommen
im Team.

Ausbildung zum Kaufmann (m/w/d) im Groß- und Außenhandel

In ständiger Kommunikation mit unseren Lieferanten sind Sie verantwortlich für die Beschaffung, Lagerung und Verteilung von Waren und sorgen für einen zuverlässigen Warenfluss.



Was Sie bei uns bewegen:

- Sie begleiten den Einkauf von Waren beim Lieferanten.
- Sie wissen, wie man unsere Produkte clever platziert.
- Sie bearbeiten selbstständig Angebote und Aufträge unserer Lieferanten.
- Sie verwalten Preise und Konditionen unserer Waren.
- Sie nehmen an Lieferanten- und Jahresgesprächen teil.
- In all Ihren Tätigkeiten arbeiten Sie vertriebs- und kundenorientiert.
- Sie bedienen implementierte Informations- und Kundensysteme.

Was uns überzeugt:

- Sie haben das Abitur, Fachabitur oder die Fachoberschulreife in der Tasche.
- Sie können gute Englisch- sowie EDV-Kenntnisse in Microsoft Office vorweisen.
- Sie verfügen bereits über ein Grundverständnis für betriebswirtschaftliche Zusammenhänge und haben ein gutes Zahlenverständnis.
- Idealerweise haben Sie bereits ein Praktikum im kaufmännischen Bereich absolviert, vorzugsweise im Handel.
- Sie sind flexibel, dienstleistungsorientiert und teamfähig.

Ihre Ausbildung dauert 2,5 Jahre und beinhaltet einen vielseitigen Einsatz in den Abteilungen unserer Konzernzentrale des Lebensmitteleinzelhandels in Köln.

Ausbildung zum Kaufmann (m/w/d) für Büromanagement

Sie organisieren und koordinieren bürowirtschaftliche Abläufe und übernehmen während der Ausbildung wichtige Aufgaben in verschiedenen kaufmännischen Abteilungen.



Was Sie bei uns bewegen:

Vor Ausbildungsbeginn können Sie sich für zwei von fünf Wahlqualifikationen entscheiden und so Ihre Schwerpunkte legen:

- Auftragssteuerung und -koordination
- Kaufmännische Steuerung und Kontrolle
- Einkauf und Logistik
- Personalwirtschaft
- Assistenz und Sekretariat

Was uns überzeugt:

- Sie haben das Abitur, Fachabitur oder die Fachoberschulreife in der Tasche.
- Sie sind sicher in der deutschen Rechtschreibung und Grammatik.
- Sie verfügen über die Grundkenntnisse in Microsoft Office.
- Sie haben gute Englischkenntnisse.
- Idealerweise haben Sie bereits erste Erfahrungen in kaufmännischen Tätigkeiten durch Praktika gesammelt.
- Sie sind ein Organisationstalent und haben ein gutes Zahlenverständnis.
- Sie sind dienstleistungsorientiert und flexibel.
- Kontaktfreudigkeit und Teamfähigkeit gehören zu Ihren Stärken.

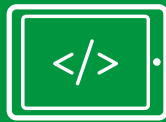
Während der 2,5-jährigen Ausbildung durchlaufen Sie verschiedene Abteilungen unserer Konzernzentrale des Lebensmitteleinzelhandels in Köln.

Ausbildung zum Fachinformatiker (m/w/d) Anwendungsentwicklung oder Systemintegration

Sich in die Materie vertiefen und die Basis für komplexe IT-Systeme und -Anwendungen schaffen, die den reibungslosen Ablauf unserer Geschäftsprozesse sicherstellen.

Ausbildung zum Immobilienkaufmann (m/w/d)

Den Markt im Blick und nah am Kunden. Entdecken Sie die abwechslungsreiche Welt der Immobilienbranche und verwalten Sie unsere Gewerbeimmobilien und Grundstücke.



Was Sie bei uns bewegen:

Anwendungsentwicklung

- Sie analysieren Abläufe, Anforderungen und Problemstellungen und beraten verschiedene Fachbereiche auf der Grundlage Ihrer technischen und betriebswirtschaftlichen Kenntnisse.
- Sie designen, implementieren und testen Softwaresysteme, passen bestehende Anwendungen an und entwickeln anwendergerechte Bedienoberflächen.

Systemintegration

- Sie konzipieren, installieren und betreuen vernetzte IT-Systeme und richten sie kundenindividuell ein.
- Sie optimieren bestehende Systeme und übernehmen Aufgaben in Projekten.

Was uns überzeugt:

- Sie haben das Abitur oder Fachabitur.
- Sie besitzen ein gutes IT-Grundverständnis und haben gute Englischkenntnisse.
- Zu Ihren Fähigkeiten gehört das technische und logisch-analytische Denken.
- Sie verfügen über eine hohe Lern- und Leistungsbereitschaft.
- Sie zeichnen sich durch gutes Konzentrationsvermögen aus.
- Sie interessieren sich für Programmiersprachen und Datenbanken bzw. Betriebssysteme und Hardware.
- Sie arbeiten dienstleistungsorientiert und sind flexibel.
- Kontaktfreudigkeit und Teamfähigkeit gehören zu Ihren Stärken.

Ihre Ausbildung bei der REWE Systems in Köln dauert 3 Jahre. In dieser Zeit wird Ihnen je nach Ausbildungsschwerpunkt ein umfassendes Wissen in Anwendungsentwicklung oder Systemintegration vermittelt.



Was Sie bei uns bewegen:

- Sie verwalten Gewerbeimmobilien und Grundstücke sowie vereinzelt Einfamilienhäuser und Wohnungen
- Sie übernehmen die Vermittlung, Vermietung und Verpachtung von Immobilien
- Sie helfen bei der Bewältigung von Gebäudemanagement-Aufgaben
- Sie stellen die kaufmännische Bewirtschaftung von Immobilien und Grundstücken sicher
- Sie korrespondieren mit Mietern, Behörden und Dienstleistern
- Sie lernen alles rund um die Immobilie von der Fertigstellung eines Neubaus bis zum Abriss/Verwertung

Was uns überzeugt:

- Sie haben Interesse an Immobilien
- Sie haben erfolgreich das Abitur oder Fachabitur absolviert
- Die deutsche Rechtschreibung und Grammatik ist für Sie kein Problem
- Sie haben eine Affinität zu Zahlen
- Sie verfügen bestenfalls über Grundkenntnisse in Microsoft Office
- Sie sind teamfähig und kontaktfreudig
- Sie haben ein ausgeprägtes Organisationstalent und stellen sich gerne neuen Herausforderungen

Ihre Ausbildung in unserer Konzernzentrale des Lebensmitteleinzelhandels in Köln dauert 3 Jahre. In dieser Zeit vermitteln wir Ihnen neben den praktischen Ausbildungsinhalten auch durch Projektarbeit und verschiedene Schulungen ein umfassendes Wissen und alle relevanten Inhalte.

Duales Studium: Handelsmanagement

Das betriebswirtschaftliche Studium Handelsmanagement in Kombination mit der IHK-Ausbildung zum Kaufmann (m/w/d) im Groß- und Außenhandel dauert sechs Semester. In jedem Semester verbringen Sie jeweils drei Monate in der Konzernzentrale in Köln (Praxisphase) sowie an der EUFH Brühl (Theoriephase).



Was Sie in der Theoriephase erwartet:

- Grundlagen der Betriebswirtschaft
- Marketing und Vertrieb
- Psychologie im Handel
- Beschaffungs- und Qualitätsmanagement
- Ein Auslandssemester im fünften Semester

Was Sie in der Praxisphase erwartet:

- Warenbeschaffung im Bereich Einkauf
- Category Management und Einkauf
- Controlling und Qualitätssicherung
- Marketing
- Zweiwöchiger Einsatz im Markt

Was uns überzeugt:

- Sie haben das Abitur in der Tasche.
- Sie können gute Leistungen in Deutsch, Mathematik und Englisch vorweisen.
- Sie zeigen eine hohe Bereitschaft zum eigenverantwortlichen Arbeiten.
- Sie sind offen und neugierig.
- Sie besitzen eine ausgeprägte Organisationsfähigkeit.
- Sie legen ein überdurchschnittliches Engagement an den Tag.

Ihr duales Studium dauert 3 Jahre, wobei die REWE Group die Hälfte der Studiengebühren trägt. Nach einem erfolgreichen Abschluss besitzen Sie einen Bachelor in Handelsmanagement sowie eine abgeschlossene Ausbildung als Groß- und Außenhandelskaufmann (m/w/d).

Duales Studium: Wirtschaftsinformatik

Als dualer Student (m/w/d) der Wirtschaftsinformatik an der FHDW Bergisch Gladbach oder der EUFH Brühl können Sie Ihr Studium bei der REWE Systems in Köln absolvieren. Wahlweise können Sie Ihr Studium mit einer Ausbildung zum Fachinformatiker (m/w/d) kombinieren.



Was Sie in der Theoriephase erwartet:

- Grundlagen der Betriebswirtschaft
- Betriebliche Informationssysteme
- Programmierung und Rechnungswesen
- Marketing und Projektmanagement
- Unternehmensführung
- Wirtschaftsmathematik und Statistik

Was Sie in der Praxisphase erwartet:

- Requirements Engineering, Software Engineering und/oder Systems Engineering
- Inhouse Consulting
- Finanz- und Rechnungswesen
- Online-Vertrieb
- Touristisches Produktmanagement

Was uns überzeugt:

- Sie besitzen das Abitur oder Fachabitur.
- Sie können gute Leistungen in Deutsch, Mathematik und Englisch vorweisen.
- Sie begeistern sich für IT-Systeme.
- Sie zeigen eine hohe Bereitschaft zum eigenverantwortlichen Arbeiten.
- Sie sind offen und neugierig.
- Sie besitzen eine ausgeprägte Organisationsfähigkeit.
- Sie legen ein überdurchschnittliches Engagement an den Tag.

Ihr duales Studium dauert 3 Jahre, wobei die REWE Systems die Studiengebühren übernimmt. Nach einem erfolgreichen Abschluss besitzen Sie einen Bachelor of Science in Wirtschaftsinformatik sowie ggf. eine abgeschlossene Ausbildung als Fachinformatiker (m/w/d).

Duales Studium: Angewandte Informatik

Durch die Kombination aus klassischer Informatik und Anwendungswissen entstehen IT-Lösungen, die technische und unternehmerische Abläufe umfassen. Jedes Semester besteht aus einer jeweils 3-monatigen Theoriephase an der DHBW Mannheim und einer Praxisphase bei der REWE Systems.

Duales Studium: Informationstechnik

Erlernen Sie informationstechnische und betriebswirtschaftliche Kenntnisse zur Konzeption, Weiterentwicklung und Integration moderner IT-Systeme. Jedes Semester besteht aus einer jeweils 3-monatigen Theoriephase an der DHBW Mannheim und einer Praxisphase bei der REWE Systems.



Was Sie in der Theoriephase erwartet:

- Software- und Web-Engineering
- Datenbanken und Rechnertechnik
- Informationsmanagement
- Kommunikations- und Netztechnik
- Projektmanagement

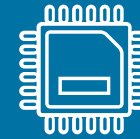
Was Sie in der Praxisphase erwartet:

- Implementierung auf Basis von Java, JavaScript, X++, ABAP oder COBOL
- Einsatz moderner Frameworks wie Angular, Spring, Wicket und Hadoop
- Softwarebetrieb von Linux und Windows
- Erstellung von Datenbanken
- Qualitätssicherung durch Tests

Was uns überzeugt:

- Sie besitzen das Abitur oder Fachabitur mit gutem Notendurchschnitt.
- Sie treten freundlich und selbstbewusst auf.
- Sie begeistern sich für IT-Systeme und Anwendungen.
- Sie zeigen eine hohe Bereitschaft zum eigenverantwortlichen Arbeiten.
- Sie haben bereits Grundkenntnisse in einer Programmiersprache.
- Sie verfügen über ein mathematisches und technisches Grundverständnis.
- Sie besitzen Organisationsfähigkeit.
- Sie arbeiten dienstleistungsorientiert und sind flexibel.
- Kontaktfreudigkeit und Teamfähigkeit gehören zu Ihren Stärken.

Ihr duales Studium dauert 3 Jahre. Nach erfolgreichem Abschluss besitzen Sie einen Bachelor of Science in Angewandter Informatik der DHBW Mannheim.



Was Sie in der Theoriephase erwartet:

- Kommunikations- und Netztechnik
- Betriebssysteme und Datenbanken
- Software- und Web-Engineering
- Prozessautomatisierung
- Messdatenerfassung und Visualisierung
- Geschäftsprozesse und Systemtheorie

Was Sie in der Praxisphase erwartet:

- Netzwerktechnik (LAN, WAN, Security)
- Server- und Storage-Systeme integrieren
- Applications- und Web-Engineering
- Datenbanksysteme konzipieren & realisieren
- System- und Service-Management
- Telekommunikation/VoIP

Was uns überzeugt:

- Sie besitzen das Abitur oder Fachabitur mit gutem Notendurchschnitt.
- Sie treten freundlich und selbstbewusst auf.
- Sie begeistern sich für IT-Systeme und Anwendungen.
- Sie zeigen eine hohe Bereitschaft zum eigenverantwortlichen Arbeiten.
- Sie haben bereits Grundkenntnisse in einer Programmiersprache.
- Sie verfügen über ein mathematisches und technisches Grundverständnis.
- Sie besitzen eine ausgeprägte Organisationsfähigkeit.
- Sie sind dienstleistungsorientiert und flexibel.
- Kontaktfreudigkeit und Teamfähigkeit gehören zu Ihren Stärken.

Ihr duales Studium dauert 3 Jahre. Nach erfolgreichem Abschluss besitzen Sie einen Bachelor of Science in Informationstechnik der DHBW Mannheim.

Duales Studium: Cyber Security

Das Thema Cyber Security gewinnt ständig an Bedeutung und ist wesentlicher Bestandteil aller Kernbereiche der IT. Ob Netzwerk, E-Commerce oder Big Data: Cyber-Security-Knowhow ist überlebenswichtig. Bei der REWE Systems haben Cyber-Security-Experten hervorragende Chancen, ihre Karriere zu gestalten. Jedes Semester besteht aus einer jeweils 3-monatigen Theoriephase an der DHBW Mannheim und einer Praxisphase bei der REWE Systems.



Was Sie in der Theoriephase erwartet:

- Network Security
- Datenbanken
- Betriebssysteme
- Software- und Web-Engineering
- E-Business
- Kryptographie
- Digitale Forensik
- Social Engineering/Psychologie

Was Sie in der Praxisphase erwartet:

- Netzwerktechnik (LAN, WAN, Security)
- Server- und Storage-Systeme
- Applications- und Web-Engineering
- Cloud Computing
- Datenbanksysteme und Big Data

- Service-Management
- Security-Management (ISMS, ISO 27001, BSI)

Was uns überzeugt:

- Allgemeine oder fachgebundene Hochschulreife mit gutem Notendurchschnitt
- Freundliches und selbstbewusstes Auftreten
- Verantwortungsbewusstsein
- Sehr gutes mathematisches und technisches Verständnis
- Kenntnisse in einer Programmiersprache
- Organisationsfähigkeit
- Dienstleistungsorientierung und Flexibilität
- Kontaktfreudigkeit und Teamfähigkeit

Ihr duales Studium dauert 3 Jahre. Nach erfolgreichem Abschluss besitzen Sie einen Bachelor of Science in Cyber Security der DHBW Mannheim.



Bewerben Sie sich jetzt online: karriere.rewe-group.com

Bei Rückfragen stehen Ihnen unsere Ansprechpartner zur Verfügung.

Für die kaufmännischen Berufe:

Ausbildung

Patrick Tluczykont
Tel.: 0221 149-7257

Duales Studium

Lena Engels
Tel.: 0221 149-7496

Schriftliche Anfragen können Sie gerne per Mail an uns senden:
ausbildung.rzo@rewe-group.com

Für die IT-Berufe:

Ausbildung und duales Studium

Vanessa Hörnig
~~Tel.: 0221 149 1768~~

Schriftliche Anfragen können Sie gerne per Mail an uns senden:
ausbildung@rewe-systems.com

REWE

nahkauf

PENNY

toom!
Respekt, wer's selber macht.

BILLA

MERKUR

BIPA

DER
Touristik



REWE
SYSTEMS

REWE digital